

Jan Bakker
Yzaak de Vries
& Chris Smit

Langjarige bemestings- experimenten in graslanden van Loefvledder, Drentsche Aa

Tabel 1A. Soorten aangetroffen in permanente kwadraten, in de groepen
rijke soorten = soorten van voedselrijk grasland,
neutrale soorten = soorten van matig voedselrijk grasland,
arme soorten = soorten van voedselarm grasland.

rijke soorten

Beemdlangbloem	<i>Festuca pratensis</i>
Boskruiskruid	<i>Senecio sylvaticus</i>
Fluitenkruid	<i>Anthriscus sylvestris</i>
Kropaar	<i>Dactylis glomerata</i>
Kruipende boterbloem	<i>Ranunculus repens</i>
Liesgras	<i>Glyceria maxima</i>
Mannagras	<i>Glyceria fluitans</i>
Pinksterbloem	<i>Cardamine pratensis</i>
Ridderzuring	<i>Rumex obtusifolius</i>
Rode klaver	<i>Trifolium pratense</i>
Roodzwenkgras	<i>Festuca rubra</i>
Ruw beemdgras	<i>Poa trivialis</i>
Smalbladige weegbree	<i>Plantago lanceolata</i>
Veldbeemdgras	<i>Poa pratensis</i>
Veldzuring	<i>Rumex acetosa</i>
Vogelmuur	<i>Stellaria media</i>
Witte klaver	<i>Trifolium repens</i>
Zilverschoon	<i>Potentilla anserina</i>

neutrale soorten

Echte koekoeksbloem	<i>Lychnis flos-cuculi</i>
Fioringras	<i>Agrostis stolonifera</i>
Gestreepte witbol	<i>Holcus lanatus</i>
Gewone hoornbloem	<i>Cerastium fontanum</i> subsp. <i>vulgare</i>
Gewoon reukgras	<i>Anthoxanthum odoratum</i>
Gewoon struisgras	<i>Agrostis capillaris</i>
Kamgras	<i>Cynosurus cristatus</i>
Moerasmuur	<i>Stellaria uliginosum</i>
Moerasrolklaver	<i>Lotus pedunculatus</i>
Moeraswalstro	<i>Galium palustre</i>
Pitrus	<i>Juncus effusus</i>
Scherpe boterbloem	<i>Ranunculus acris</i>
Vertakte leeuwentand	<i>Leontodon autumnalis</i>

arme soorten

Biezenknoppen	<i>Juncus conglomeratus</i>
Borstelgras	<i>Nardus stricta</i>
Egelboterbloem	<i>Ranunculus flammula</i>
Gewoon biggenkruid	<i>Hypochaeris radicata</i>
Gewone veldbies	<i>Luzula campestris</i>
Gewone waternavel	<i>Hydrocotyle vulgaris</i>
Gladde witbol	<i>Holcus mollis</i>
Grasmuur	<i>Stellaria graminea</i>
Grote ratelaar	<i>Rhinanthus angustifolius</i>
Hazenzegge	<i>Carex ovalis</i>
Kale jonker	<i>Cirsium palustre</i>
Lidrus	<i>Equisetum palustre</i>
Liggend walstro	<i>Galium palustre</i>
Moerasstruisgras	<i>Agrostis canina</i>
Moerasviooltje	<i>Viola palustris</i>
Sterzegge	<i>Carex echinata</i>
Tormentil	<i>Potentilla erecta</i>
Veelbloemige veldbies	<i>Luzula multiflora</i>
Veldrus	<i>Juncus acutiflorus</i>
Zompzegge	<i>Carex curta</i>
Zwarte zegge	<i>Carex nigra</i>

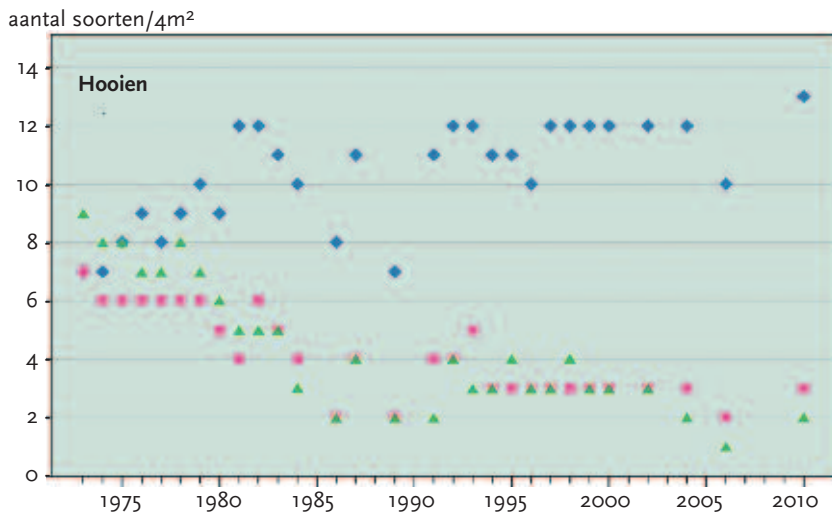


Fig. 3A. Verandering in gemiddeld (n=6) aantal soorten in grasland bij maaien en afvoeren van het materiaal (hooien).

◆: soorten die voedselarme bodem indiceren
 ■: neutrale soorten die matig voedselrijke bodem indiceren
 ▲: soorten die voedselrijke bodem indiceren

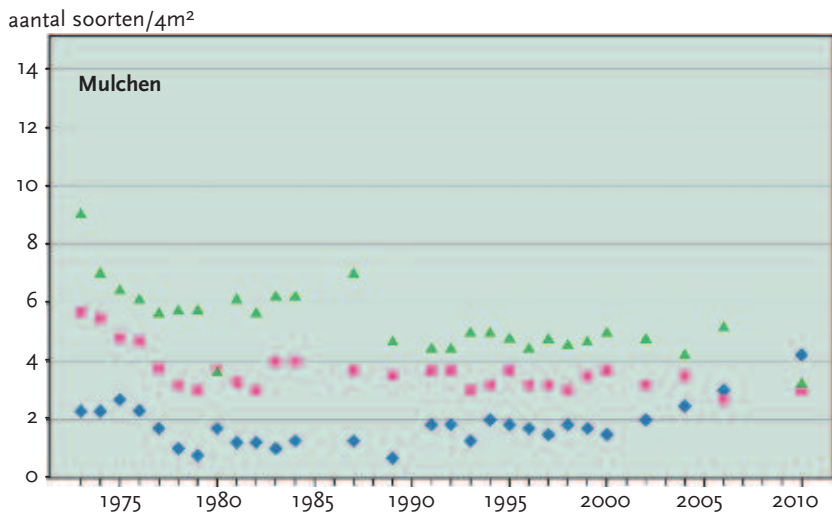


Fig. 4A. Verandering in gemiddeld (n=6) aantal soorten in grasland bij maaien en laten liggen van het materiaal (mulchen).

Soortgroepen als in fig. 3A.

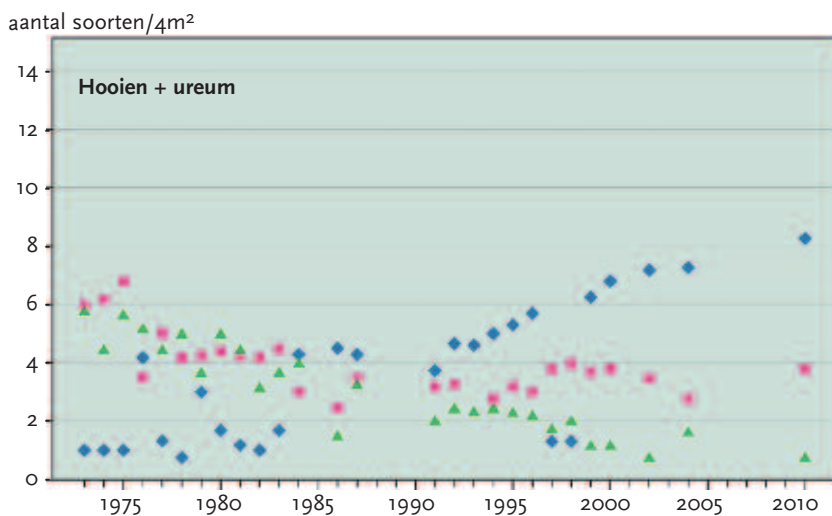


Fig. 5A. Verandering in gemiddeld (n=6) aantal soorten in grasland bij maaien en afvoeren van het materiaal (hooien) en toedienen van 50kg stikstof/ha/jaar in de vorm van Ureum Formaldehyde.

Soortgroepen als in fig. 3A.

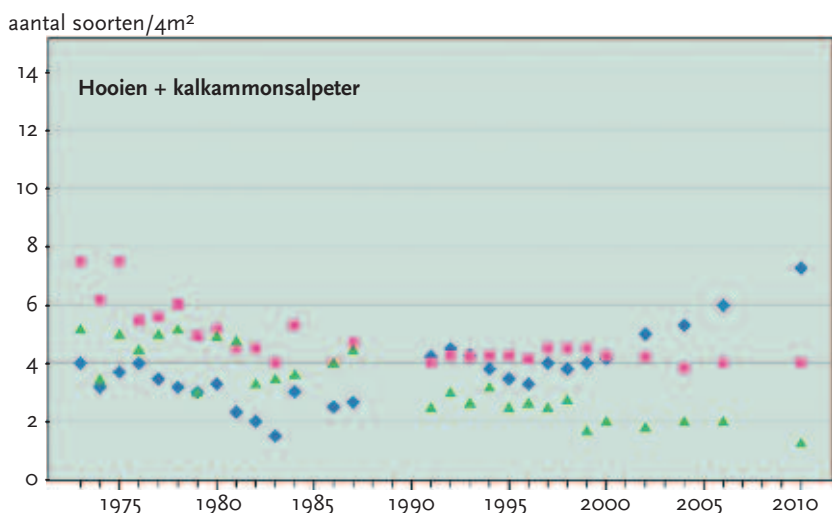


Fig. 6A. Verandering in gemiddeld (n=6) aantal soorten in grasland bij maaien en afvoeren van het materiaal (hooien) en toevoeging van 50 kg stikstof/ha/jaar in de vorm van Kalk Ammon Salpeter.

Soortgroepen als in fig. 3A.